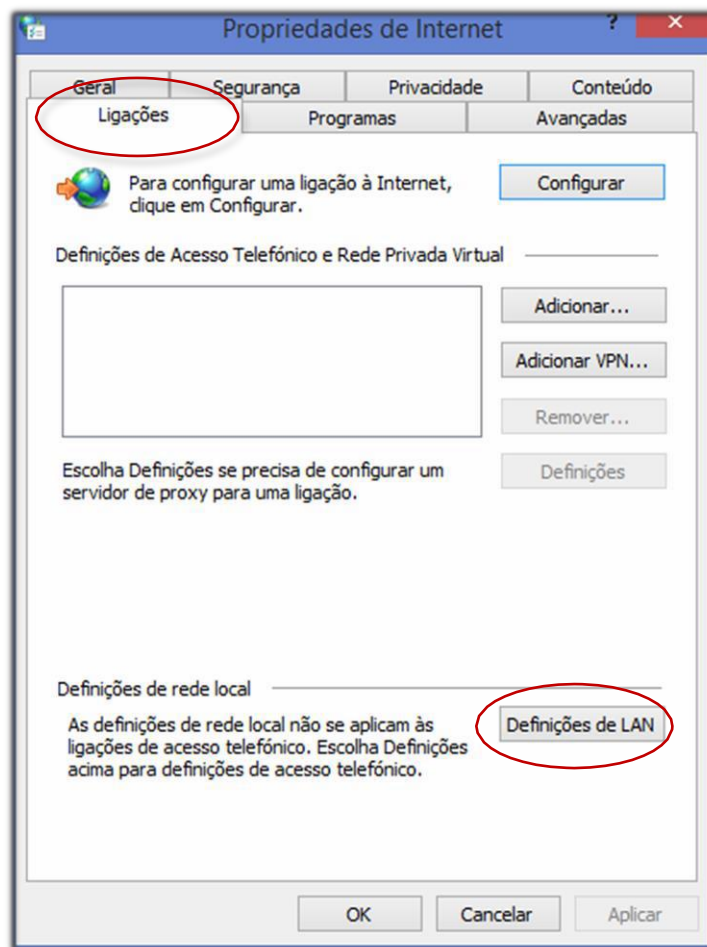
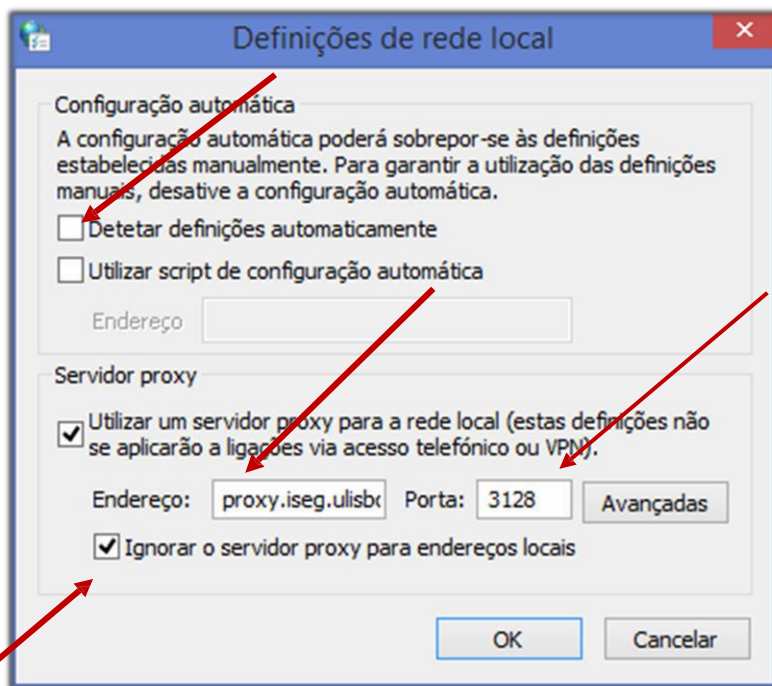


## CONFIGURAÇÃO DO CLIENTE PROXY EM WINDOWS

- 1- CLIQUE EM “INICIAR”
- 2- CLIQUE EM “PAINEL DE CONTROLO”
- 3- CLIQUE EM “OPÇÕES DE INTERNET”
- 4- NO SEPARADOR “LIGAÇÕES” CLIQUE EM “DEFINIÇÕES DE LAN”



- 5- RETIRE O VISTO EM “DETETAR DEFINIÇÕES AUTOMATICAMENTE”
- 6- COLOQUE O VISTO EM “UTILIZAR UM SERVIDOR PROXY PARA A REDE...”
- 7- COLOQUE EM “ENDEREÇO” “PROXY.ISEG.ULISBOA.PT” E EM “PORTA” “3128”  
COLOQUE O VISTO EM “IGNORAR O SERVIDOR PROXY PARA ENDEREÇOS LOCAIS”



AO ACEDER A QUALQUER SITE DE INTERNET APARECER-LHE-Á UMA JANELA DE AUTENTICAÇÃO. ESCREVA O SEU USERNAME E PASSWORD QUE UTILIZA NO ISEG.

A PARTIR DE AGORA TERÁ ACESSO ÀS BASES DE DADOS DISPONÍVEIS VIA INTERNET.  
CONCLUÍDO.